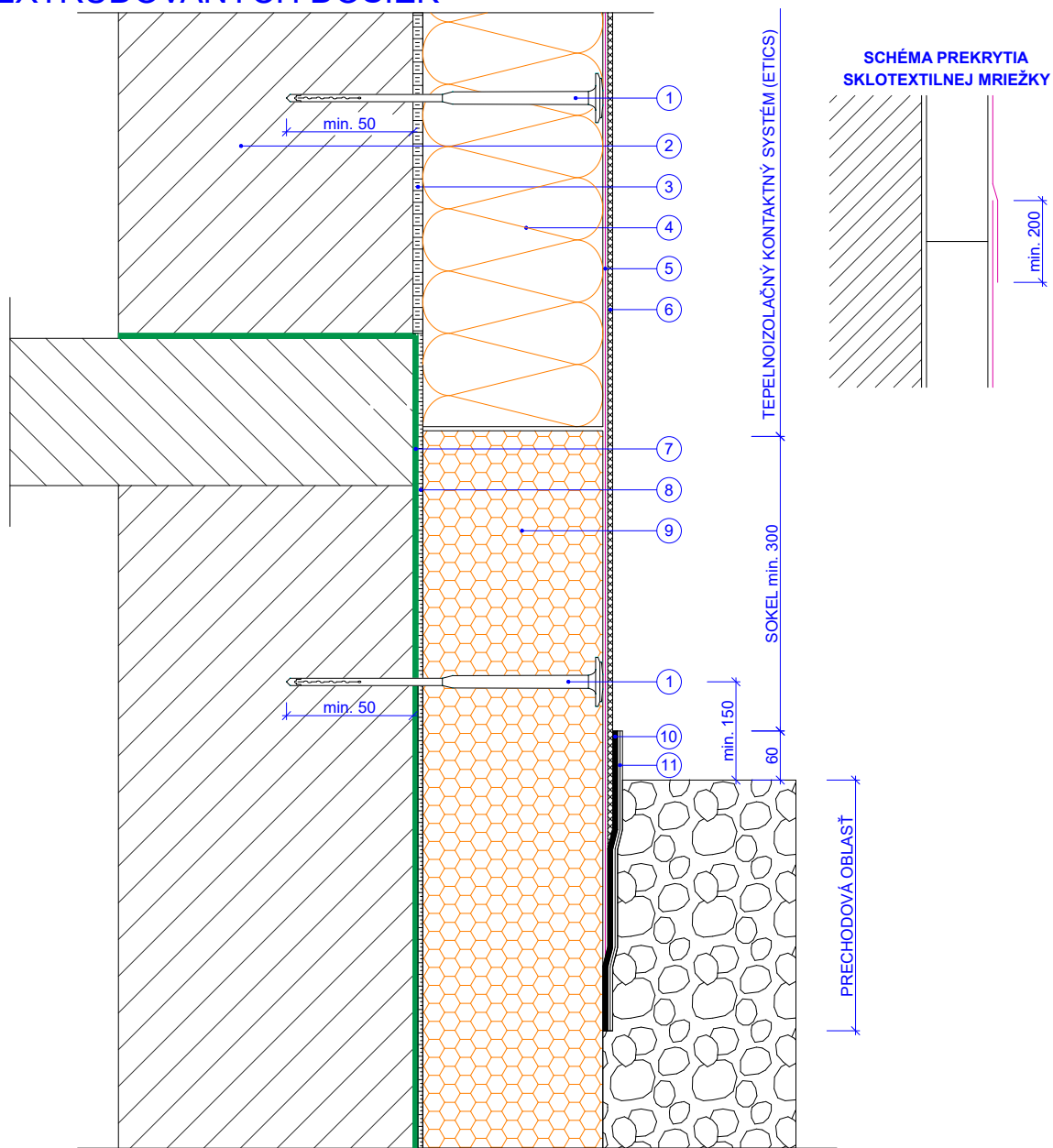


DETAIL SOKLA PLOŠNE PREVIAZANÉHO S TEPELNOU IZOLÁCIOU Z EXTRUDOVANÝCH DOSIEK



- | | |
|---|---|
| 1 - Rozperná kotva | 7 - Hydroizolácia základov |
| 2 - Nosný podklad | 8 - Lepiaca hmota na XPS |
| 3 - Lepiaca malta webertherm | 9 - Tepelná izolácia (extrudovaný polystyrén XPS) |
| 4 - Tepelná izolácia | 10 - Ochrana proti vlhkosti |
| 5 - Výstužná vrstva so sklotextilnou mriežkou | 11 - Nopová fólia |
| 6 - Tenkovrstvová omietka weberpas | |